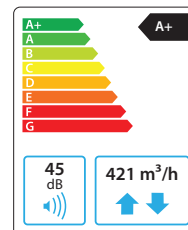


Domekt CF 400 V C6M

Maksimalus įrenginio našumas, m ³ /h	421
Maksimalus įrenginio našumas, l/s	117
Atskaitos srautas, m ³ /s	0,082
Atskaitos slėgio skirtumas, Pa	50
Savitoji įėjimo galia SPI, W/(m ³ /h)	0,27
Šilumos atgavimo šiluminis naudingumas, %	88
Oro šildytuvo galia, kW / Δt, °C	0,5/5,0
El. pirminio šildytuvo galia, kW / Δt, °C	1/9,9
Maitinimas, V	1~230
Maksimalus srovės stiprumas HE, A	8,2
Ventiliatoriaus pavaros elektrinė įėjimo galia esant didžiausiam srautui, W	114
Ventiliatoriaus pavaros elektrinė įėjimo galia atskaitos taške, W	43
Oro filtrų matmenys BxHxL, mm	350x220x46
Bendri įrenginio matmenys BxHxL, mm	585x750x598
Priežiūros erdvė, mm	750
Masė, kg	55

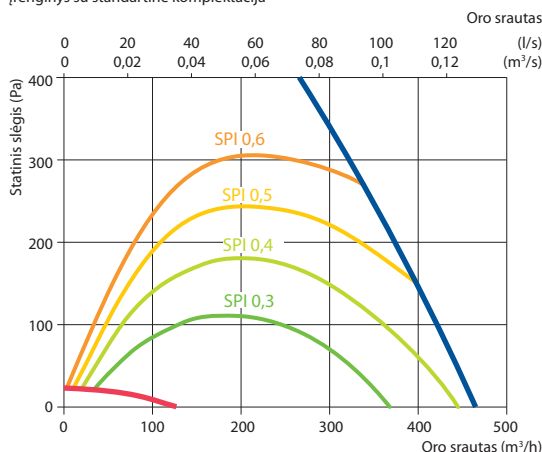


Akustinės savybės

Suminis A sverties garso galios lygis L_{WA}, dB(A) atskaitos srautui	
Iš lauko imamas oras	51
Į patalpą tiekiamas oras	66
Iš patalpų šalinamas oras	61
Į lauką išmetamas oras	56
Korpusas	45
Suminis A sverties garso slėgio lygis L_{pA}, dB(A) 10 m² ploto gerai garšą sugeriančioje patalpoje, 3 m atstumu nuo korpuso	
Į aplinką	34

Našumas

Įrenginys su standartine komplektacija

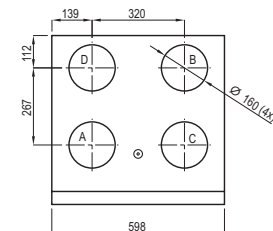
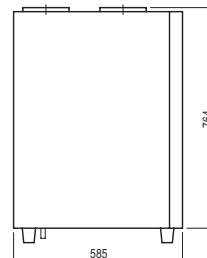
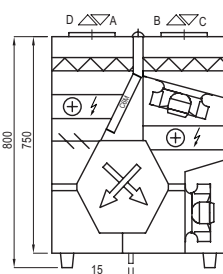


Šiluminis naudingumas

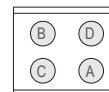
	Žiema					Vasara		
Lauke, °C	-23	-15	-10	-5	0	25	30	35
Po šilumogražio, °C	18,2*	18,8*	19,4*	19,4	19,4	22,4	22,9	23,5

Patalpos temperatūra +22 °C, 20 % santykinė drėgmė.
* Skaiciaivimai atlikti įvertinus pirminį šildytuvą.

Dešinysis (R1)



Kairinis (L1)



- A iš lauko imamas oras
- B į patalpą tiekiamas oras
- C iš patalpų šalinamas oras
- D į lauką išmetamas oras

Priedai

Uždarymo sklendė	AGUJ-M-160+LF230/CM230
Triukšmo slopintuvas	A/D AGS-160-50-600-M
	B/C AGS-160-50-900-M
Vandeninis šildytuvas	DH-160
Aprišimo mazgas	PPU-HW-3R-15-0,4-W2
2-eigis vožtuvas (šildytuvui)	VVP47.10-0,4

Vandeninis aušintuvas	DCW-0,4-3
2-eigis vožtuvas (aušintuvui)	VVP47.10-1,6
Paėmimo/išmetimo grotelės	LD-160
Vand. šildytuvas-aušintuvas	DHCW-160
Freoninis aušintuvas	DCF-0,4-3
Šalčio mašina	MOU-12HFN8+KA8140

