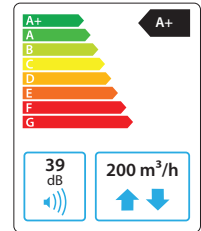


Domekt CF 200 V C6M

Maksimalus įrenginio našumas, m ³ /h	200
Maksimalus įrenginio našumas, l/s	56
Atskaitos srautas, m ³ /s	0,039
Atskaitos slėgio skirtumas, Pa	50
Savitoji jėgimo galia SPI, W/(m ³ /h)	0,2
Šilumos atgavimo šiluminis naudingumas, %	92
Oro šildytuvo galia, kW / Δt, °C	0,5/10,4
El. pirminio šildytuvo galia, kW / Δt, °C	1/19,6
Maitinimas, V	1~230
Maksimalus srovės stiprumas HE, A	8,3
Ventiliatoriaus pavaros elektrinė jėgimo galia esant didžiausiam srautui, W	36
Ventiliatoriaus pavaros elektrinė jėgimo galia atskaitos taške, W	15
Oro filtrų matmenys BxHxL, mm	365x132x46
Bendri įrenginio matmenys BxHxL, mm	630x790x595
Priežiūros erdvė, mm	600
Masė, kg	42



Akustinės savybės

Suminis A sverties garso galios lygis L_{WA}, dB(A) atskaitos srautui

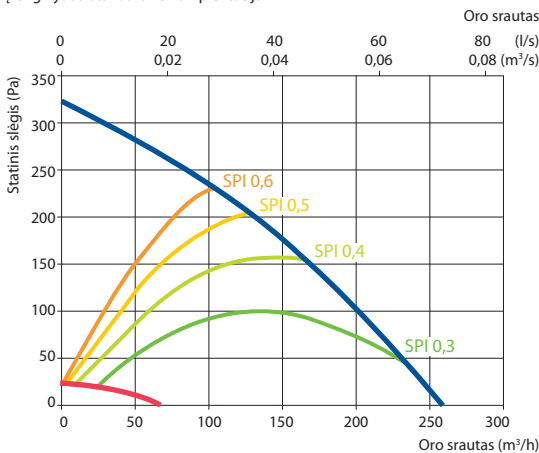
Iš lauko imamas oras	45
Į patalpas tiekiamas oras	59
Iš patalpų šalinamas oras	42
Į lauką išmetamas oras	56
Korpusas	39

Suminis A sverties garso slėgio lygis L_{pA}, dB(A) 10 m² ploto gerai garsą sugeriančioje patalpoje, 3 m atstumu nuo korpuso

Į aplinką	28
-----------	----

Našumas

Įrenginys su standartine komplektacija



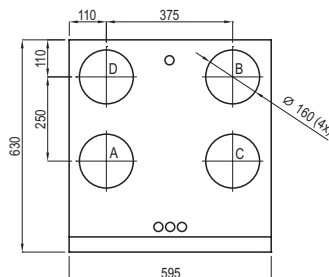
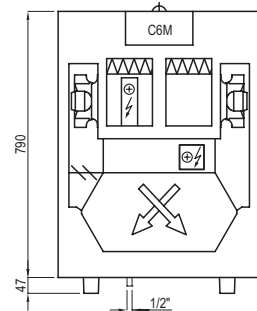
Šiluminis naudingumas

	Žiema					Vasara		
Lauke, °C	-23	-15	-10	-5	0	25	30	35
Po šilumogrąžio, °C	18,9*	19,0*	19,0*	19,0*	19,6	22,3	22,9	23,4

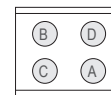
Patalpos temperatūra + 22 °C, 20 % santykinė drėgmė.

* Skaiciaivimai atlikti įvertinus pirminį šildytuvą.

Dešininis (R1)



Kairinis (L1)



- A iš lauko imamas oras
- B į patalpas tiekiamas oras
- C iš patalpų šalinamas oras
- D į lauką išmetamas oras

Priedai

Uždarymo sklendė	AGUJ-M-160+LF230/CM230
Triukšmo slopintuvas	A/D AGS-160-50-600-M
	B/C AGS-160-50-900-M
Vandeninis šildytuvas	DH-160
Aprišimo mazgas	PPU-HW-3R-15-0,4-W2

2-eigis vožtuvas (šildytuvui)	VVP47.10-0,25
Vandeninis aušintuvas	DCW-0,2-1
2-eigis vožtuvas (aušintuvui)	VVP47.10-1,6
Paėmimo/išmetimo grotelės	LD-160
Vand. šildytuvas-aušintuvas	DHCW-160

C6.1



C6.2

