

# Internetinis temperatūros reguliatorius Wi-Fi



E10W230WIFI



E10B230WIFI

## Sutrumpinta instrukcija

Ver. 1  
Data wydania: I 2022

[www.engocontrols.com](http://www.engocontrols.com)

E10 yra moderniausias temperatūros valdymas, leidžiantis ekonomiškai ir ekologiškai kontroliuoti bet kokį šildymo tipą. Turi aiškų meniu ir daugybę naudingų funkcijų. Užtikrina nuotolinį šildymo sistemos valdymą naudojant ENGO Smart/Tuya Smart programėles. E10 programavimas yra labai paprastas ir leidžia pritaikyti šildymo ciklą pagal vartotojo dienos ritmą. Modelis gali būti juodos arba baltos spalvos.

### Gaminio atitiktis

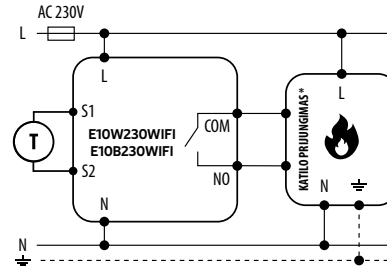
Produktas atitinka tokių ES direktyvų reikalavimus: 2014/53/EU, 2011/65/EU

### Techniniai duomenys

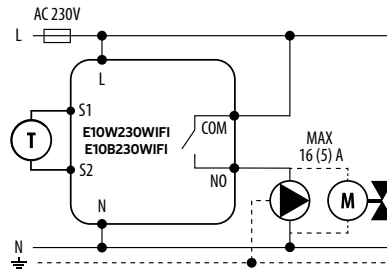
Maitinimas	230V AC 50 Hz
Maks. apkrova	3(1)A
Temp. reguliavimo diapazonas	5,0°C iki 45,0°C
Temp. indikacijos tikslumas	0,1°C
Valdymo algoritmas	TPI arba Histerezė ( $\pm 0.25$ °C arba $\pm 0.5$ °C)
Ryšiai	WiFi 2,4 GHz
Įvestis S1 – S2	Grindų temperatūra arba oro temperatūros matavimas
Valdymo išėjimas	NO/COM (be įtampos)
Apsaugos laipsnis	IP30
Matmenys	86 x 86 x 39 mm (14 mm sumontavus 60 sk. dėžutėje)

### Jungčių schemos

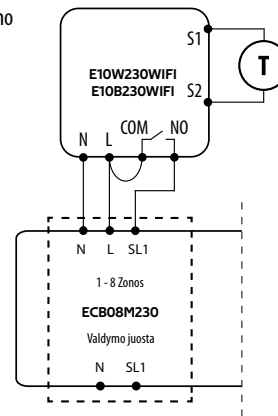
a) Prijungimo prie dujinio katilo schema



b) Prijungimo prie siurblio / pavaros schema



c) Prijungimo prie valdymo juostos schema



### Sutartiniai ženklai:



**Katilas (katilo prijungimas\*)**  
- katilė esantys kontaktai ON/OFF reguliatoriui prijungti (pagal katilo instrukciją).

**L, N** - maitinimas 230 V

**COM, NO** - išvesties kontaktai be įtampos



Siurblys

**S1, S2** - įvestis reguliatoriuje temperatūros jutikliui



Vožtuvo pavarą

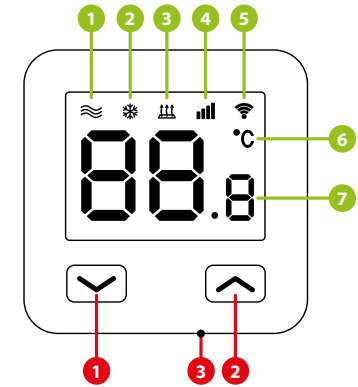
**SL1** - 230 V valdymo įvestis ant juostos



Temperatūros jutiklis

- saugiklis

### LCD ekrano aprašymas + mygtukų aprašymas



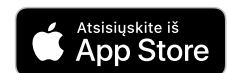
- |  |                         |
|--|-------------------------|
| 1. Šildymo piktograma                        | 1. „APAČIA“ mygtukas    |
| 2. Antifrizo režimas                         | 2. „VIRŠUS“ mygtukas    |
| 3. Per didelė grindų temperatūra             | 3. „PERKRAUTI“ mygtukas |
| 4. Prisijungimas prie debesies (internetu)   |                         |
| 5. Prisijungimas prie belaidžio ryšio tinklo |                         |
| 6. Temperatūros vienetas                     |                         |
| 7. Dabartinė/nustatyta patalpos temperatūra  |                         |

### „Wi-Fi“ reguliatoriaus įdiegimas programėlėje

Įsitikinkite, kad maršrutizatorius yra jūsų mobiliojo telefono veikimo zonoje. Įsitikinkite, kad esate prisijungę prie interneto. Tai sumažins įrenginio susiejimo laiką.

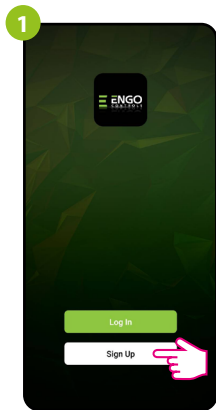
### 1 ŽINGSNIS - ATSISIŪSKITE PROGRAMĖLĘ ENGO SMART

Atsisiųskite „ENGO Smart“ programėlę iš „Google Play“ arba „Apple App Store“ ir įdiekite ją savo mobiliajame įrenginyje.

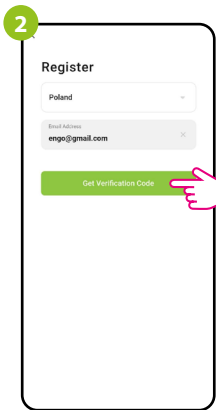


## 2 ŽINGSNIS - UŽREGISTRUOKITE NAUJĄ PASKYRĄ

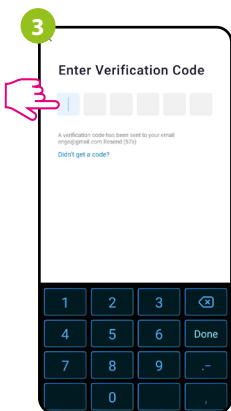
Norėdami užregistruoti naują paskyrą, atlikite šiuos veiksmus:



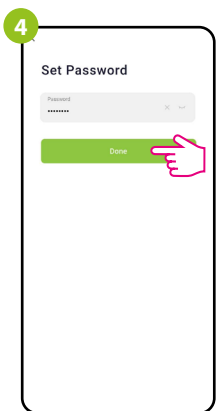
Spustelėkite „Registruotis“, kad sukurtumėte naują paskyrą.



Įveskite savo el. pašto adresą, kuriuo bus išsiųstas patvirtinimo kodas.



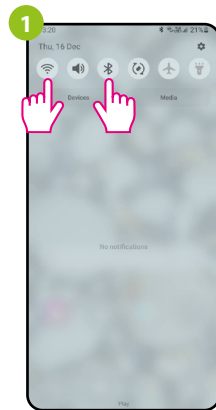
Įveskite el. laiške gautą kodą. Atminkite, kad kodui įvesti turite tik 60 sekundžių!



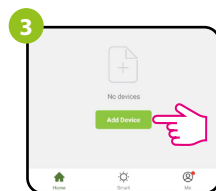
Tada nustatykite prisijungimo slaptažodį.

## 3 ŽINGSNIS - PRIJUNKITE REGULIATORIŲ PRIE „WI-FI“

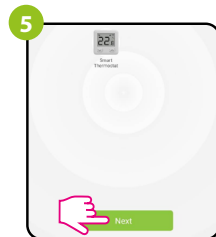
Įdiegę programėlę ir sukūrę paskyrą:



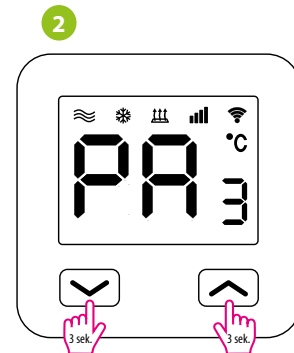
Įjunkite „Wi-Fi“ ir „Bluetooth“ savo mobiliajame įrenginyje. Geriausia prisijungti prie „Wi-Fi“ tinklo, kuriam norite priskirti reguliatorių.



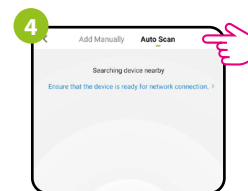
Programėlėje pasirinkite: „Pridėti įrenginį“.



Suradę reguliatorių, pereikite toliau.



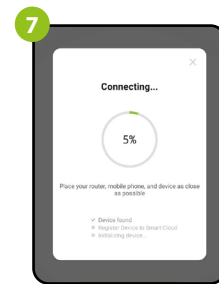
Įsitinkite, kad reguliatorius prijungtas prie maitinimo šaltinio. Tada maždaug 3 sekundes palaikykite nuspaudę reguliatoriaus mygtukus, kol ekrane pasirodys pranešimas „PA“. Tada paleiskite mygtukus. Bus iškvieistas susiejimo režimas.



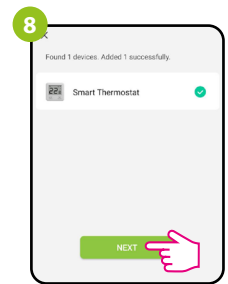
Tada pasirinkite: „Automatinis skenavimas“



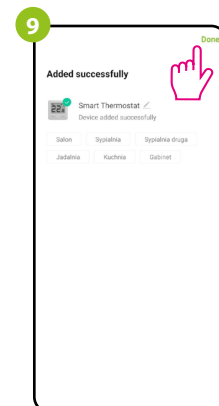
Pasirinkite „Wi-Fi“ tinklą, kuriame veiks reguliatorius, ir įveskite šio tinklo slaptažodį.



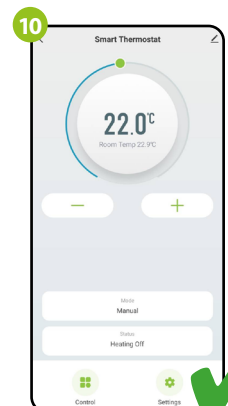
Palaukite, kol programėlė sukonfigūruos reguliatorių su pasirinktu „Wi-Fi“ tinklu.



Pereiti „Toliau“.



Pavadinkite įrenginį ir spustelėkite „Baigta“.



Regulatorius buvo įdiegtas ir rodo pagrindinę sąsają.

## Kaip išspręsti problemą?

APRAŠYMAS	SPRENDIMAS
Regulatoriuje nerodoma interneto ryšio piktograma.	Regulatorius neturi prieigos prie interneto. Patikrinkite savo interneto ryšį. Tokiu atveju reguliatorių galima valdyti lokaliai naudojant mobilųjį įrenginį. Mobilusis įrenginys ir reguliatorius turi būti tame pačiame „Wi-Fi“ tinkle.
„Wi-Fi“ ryšio piktograma žybsiant reguliatoriaus.	1. „Wi-Fi“ tinklas, kuriame buvo įdiegtas reguliatorius, išjungtas. Patikrinkite maršrutizatorių ir „Wi-Fi“ ryšį. Tokiu atveju reguliatorių galima valdyti lokaliai naudojant „Bluetooth“. Mobilusis įrenginys privalo turėti prieigą prie interneto (per „Wi-Fi“ arba mobiliojo ryšio duomenis) ir būti arti reguliatoriaus. 2. Regulatorius veikia susiejimo režimu. Iš naujo įdiekite reguliatorių.
Regulatorius rodo klaidą E2.	Patikrinkite arba prijunkite išorinį temperatūros jutiklį.
Regulatoriaus ekranas išjungtas.	Patikrinkite, ar teisingai prijungėte laidus, ar reguliatorius neišjungtas programėlėje.

## Atstatyti pirminius nustatymus

Norėdami atkurti numatytuosius reguliatoriaus nustatymus, maždaug 8 sekundes palaikykite nuspaudę mygtukus + . Pasirodys FA pranešimas. Tada paleiskite mygtukus. Regulatorius bus paleistas iš naujo, atkurs numatytojas (gamyklines) reikšmes ir parodys pagrindinį ekraną.